



Das Bildverarbeitungssystem  
für Qualitätskontrolle und  
Prozessautomation



# QMT Vision Inspector®

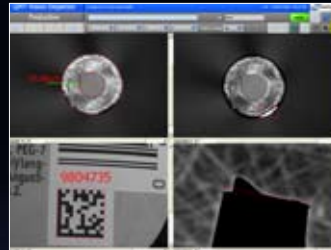
Das Bildverarbeitungssystem für  
Qualitätskontrolle und Prozessautomation



Telezentrische Systeme für Vermessungen mit höchster Präzision



Statistik in Echtzeit



Bildanzeige mehrerer Kameras



Erstellen der Bildverarbeitung durch konfigurieren

QMT Vision Inspector erlaubt die einfache Realisierung von Anwendungen mit industrieller Bildverarbeitung im Bereich Qualitätskontrolle und Prozessautomation. Diese Plattform umfasst alle Hard- und Software Komponenten und eignet sich mit seiner Modularität und Flexibilität für die Entwicklung einfacher und komplexer

Systeme, bestehend aus intelligenter Kamera bis zu einem Verbund aus Mehrkamerasystemen. Die verfügbaren Konfigurationsmöglichkeiten decken alle Anforderungen für Vermessen von Dimensionen, Kontrolle von Oberflächen, Lesen von Code und Text sowie zur Kontrolle von Druck und montierten Einheiten.

## QMT Vision Inspector umfasst:

- **Komplette Auswahl an Vision Komponenten**
- **Einfach zu bedienendes und mehrsprachiges Benutzerinterface**
- **Parameterverwaltung mit mehrstufiger Zugriffskontrolle**
- **Artikel- und Produktionsverwaltung mit Statistik und Rapporten**
- **Einfache Entwicklung der Bildverarbeitung durch Konfiguration**
- **Neueste Bildverarbeitungsfunktionen wie geometrisches Pattern Matching, Lesen von Schrift (OCR) und Code (Strich, Datamatrix) sowie eine grosse Algorithmenpalette zur Dimensionsbestimmung**
- **Zugang über verschiedene Schnittstellen wie TCP-IP, RS232 und digitale Ein- und Ausgänge**



QMT Systemplattform unterstützt auch intelligente Kameras

## Hardware Spezifikationen:

System	Komplette Plattform mit Windows oder Echtzeit : intelligente Kameras, Compact Vision und PC Systeme
Kamera Auflösung	Flächenkamera: bis zu 4'000 x 2'600 Pixel Zeilenkamera: bis zu 8'024 Pixel
Beleuchtungen	LED, Lichtleiter, Fluoreszenz
Objektive	Telezentrisch, feste Brennweite, Zoom
Kommunikation	I/O 24VDC, TCP-IP, RS232, Modbus

# SONY®

Digitale Kameraserie, industriell,  
leistungsfähig

## Softwarespezifikationen:

Bedienerinterface	mehrsprachig, Zugriffsverwaltung, einfache Navigation durch Funktionsknöpfe
Artikelverwaltung	Parameterverwaltung für mehrere Systeme mit mehreren Kameras
Statistik	Echtzeitverwaltung von Produktionsauftrag mit Speicherung und Druck von Rapporten
Bildverarbeitung	Einfache Entwicklung durch Konfiguration
Ereignisverwaltung	Speicherung der wichtigen Ereignisse mit Zeitstempel und Bedienername

Chemin des Aulx 18 - CH-1228 Geneva  
Tel: +41-22 884 00 30 Fax: +41-22 884 00 40

Brunnmattstrasse 9 - CH-3174 Thörishaus  
Tel: +41-31 888 88 00 Fax: +41-31 888 88 01

**QMT** qualimatest  
technologies [www.qmt.ch](http://www.qmt.ch)