



*Le système de vision
pour le contrôle de qualité
et l'automatisation de processus*

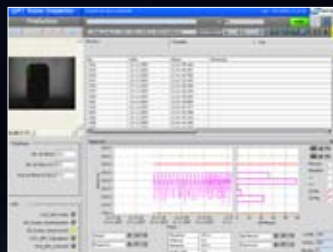


QMT Vision Inspector®

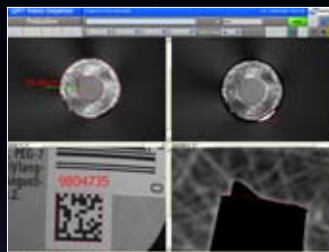
Le système de vision pour le contrôle de qualité et l'automatisation de processus



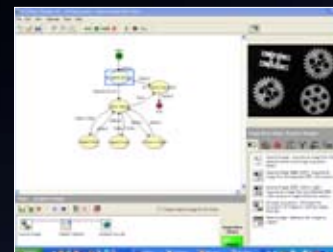
Des systèmes télécentriques pour des précisions de mesure élevées



Statistiques en temps réel



Affichage multi-images



Le traitement d'images est configuré

QMT Vision Inspector permet la réalisation des applications de vision industrielle dans les domaines du contrôle de qualité et de l'automatisation de processus. Cette plateforme comprend tous les composants du système ainsi que le logiciel, sa polyvalence permet le développement de systèmes simples et

évolués: d'une caméra intelligente à un ensemble multi-système, une configuration répondra toujours aux besoins des applications de mesures dimensionnelles, contrôles d'aspect, lectures de texte et code, contrôles d'assemblage et contrôles d'impression.

QMT Vision Inspector comprend:

- Tous les composants du système de vision
- Une interface utilisateur très facile d'utilisation et multi-langues
- Une gestion de la sécurité des accès multi-utilisateurs
- Une gestion d'articles et de lots avec statistiques et rapports
- Un développement simple du traitement d'images par configuration
- Des fonctions de traitement d'images de dernière génération telles que le pattern matching géométrique, la lecture OCR et datamatrix ainsi que les algorithmes de mesures dimensionnelles
- Une gestion des ports de communication TCP-IP et RS232 ainsi que des entrées / sorties digitales



Une plateforme complète de systèmes incluant les caméras intelligentes

Spécifications du matériel:

Systèmes	Plateforme complète Windows et temps réel : caméras intelligentes, automates de vision et systèmes PC
Résolution des caméras	Surfacique : jusqu'à 4'000 x 2'600 pixels Linéaire : jusqu'à 8'024 pixels
Eclairages	LED, fibre optique, fluorescent
Objectifs	Télécentrique, focale fixe, zoom pour des observations microscopiques et macroscopiques
Communication	I/O 24VDC, TCP-IP, RS232, Modbus

Spécifications du logiciel:

Interface utilisateur	Multi-langue, gestion de la sécurité, navigation simple par boutons
Gestion de références	Gestion multi-caméra et multi-systèmes avec management des paramètres
Statistiques	Gestion de lots, statistiques et capacités en temps réel, sauvegardes pour rapport
Traitement d'images	Développement par configuration
Suivi des événements	Sauvegarde des événements importants avec le nom de l'opérateur et l'horodatage

SONY®

Une gamme de caméras numériques performantes

Chemin des Aulx 18 - CH-1228 Geneva
Tel: +41-22 884 00 30 Fax: +41-22 884 00 40

Brunnmatstrasse 9 - CH-3174 Thörishaus
Tel: +41-31 888 88 00 Fax: +41-31 888 88 01

www.qmt.ch